

中古一戸建  
**山科区  
西野山**



**現地説明会** 10/5(土)6(日) 11:00~17:00



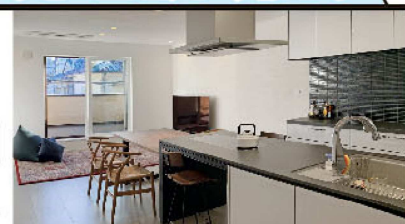
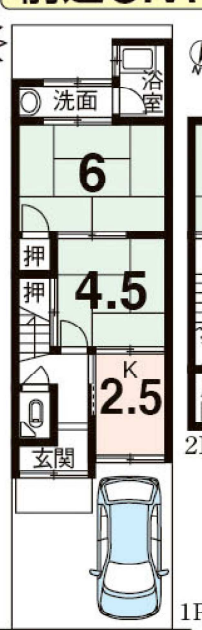
中古テラスハウス  
**右京区  
梅津**

2024.7.1 旧価格公表日  
2024.10.5より下記で販売  
**850万円**  
↓  
**750万円** **新価格**  
土地 56.71㎡ 建延 60.41㎡

地下鉄「**柳辻**」駅徒歩23分  
京阪バス「**射庭ノ上町**」停徒歩4分



**前道6M**

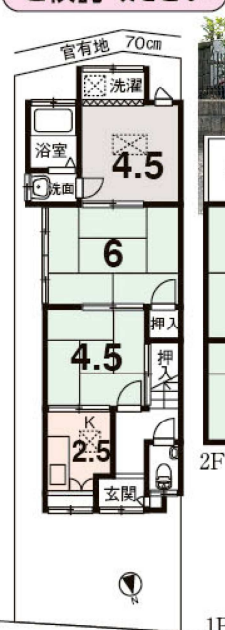


**お好きな工務店様、  
ご自身で  
フルリノベーション**  
築48年で老朽化が進み  
そのままではお住まい頂けません  
フルリノベーション向きの  
一戸建てです

**小型車駐車可  
(奥行約4M)**

**現況**  
・京都市山科区西野山射庭ノ上町・地下鉄「柳辻」駅徒歩23分・京阪バス「射庭ノ上町」停徒歩4分・木造2階建・築1976年12月※当物件はリノベーション条件付き販売ではございません。現状有姿の取引となります。

**建替用地  
としても  
ご検討ください**



**表の門扉  
等改造で  
軽自動車  
駐車可**

- ◆フレンドマート 徒歩3分 (220m)
- ◆コスモス 徒歩4分 (300m)
- ◆梅津北小学校 徒歩4分 (250m)

**生活便利!**

**前道5M**

土地価格 **1380万円**  
土地 65.22㎡(仮測) 建延 51.95㎡  
※増築未登記部分有:  
1階北側:約6.14㎡、南側:約10.89㎡



市バス「**長福寺道**」「**梅津西浦町**」停徒歩4分  
・京都市右京区梅津北浦町・阪急電鉄嵐山線「**松尾大社**」駅徒歩17分、京福電鉄嵐山本線・北野線「**帷子ノ辻**」駅徒歩20分・木造2階建・築1969年6月※連棟5戸1